



ТЕРРИТОРИАЛЬНЫЙ ОРГАН  
ФЕДЕРАЛЬНОЙ СЛУЖБЫ  
ГОСУДАРСТВЕННОЙ СТАТИСТИКИ  
ПО ВОЛГОГРАДСКОЙ ОБЛАСТИ

# Неполная занятость и движение работников организации в Волгоградской области



I квартал 2023 года



ТЕРРИТОРИАЛЬНЫЙ ОРГАН  
ФЕДЕРАЛЬНОЙ СЛУЖБЫ  
ГОСУДАРСТВЕННОЙ СТАТИСТИКИ  
ПО ВОЛГОГРАДСКОЙ ОБЛАСТИ

# Неполная занятость и движение работников организации

в Волгоградской области

I квартал 2023 года

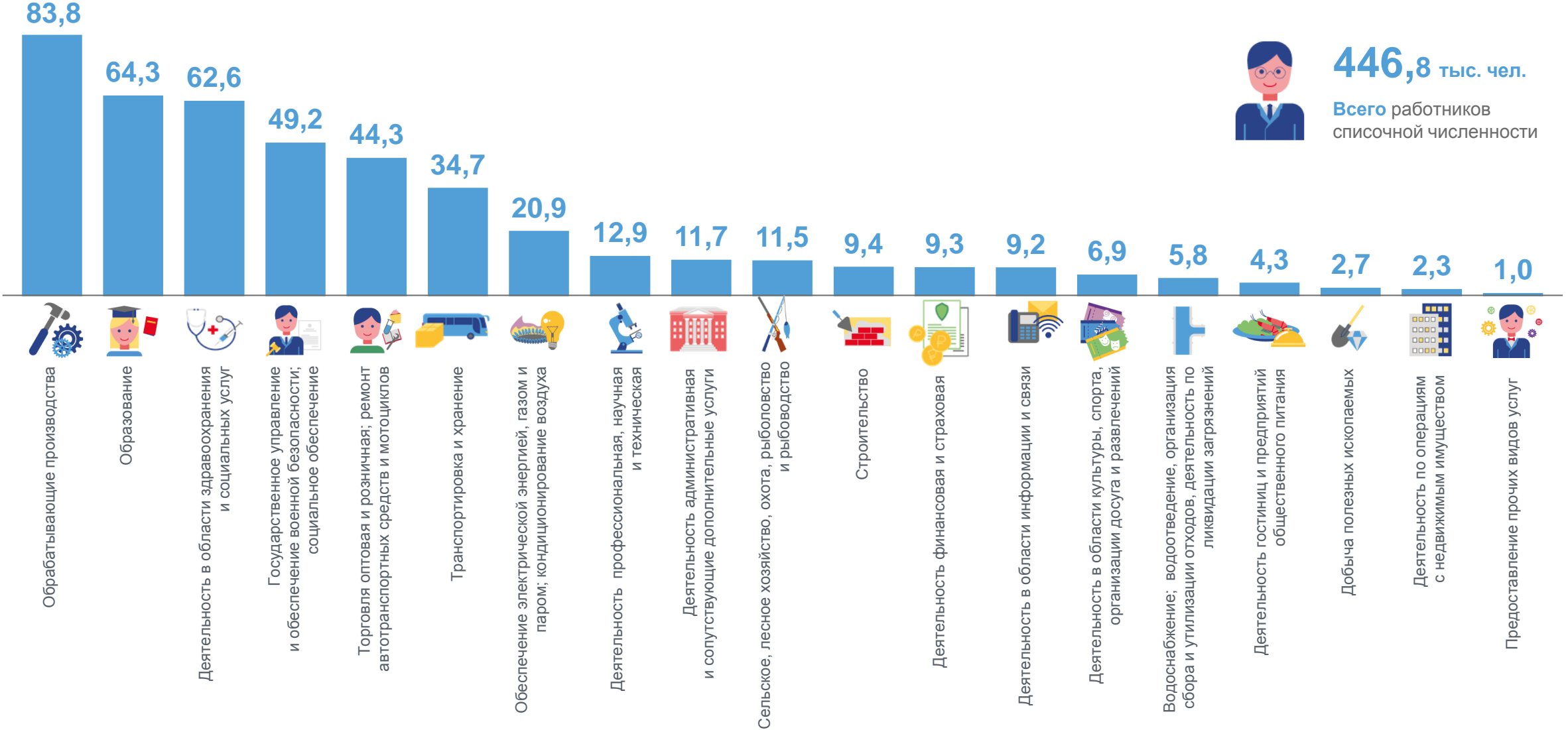
- 01 Списочная численность работников организаций
- 02 Прием и выбытие работников организаций
- 03 Вакантные рабочие места в организациях
- 04 Неполная занятость работников организации





# ЧИСЛЕННОСТЬ РАБОТНИКОВ СПИСОЧНОГО СОСТАВА В РАЗРЕЗЕ ВИДОВ ЭКОНОМИЧЕСКОЙ ДЕЯТЕЛЬНОСТИ

на конец I квартала, тысяч человек



**446,8** тыс. чел.

Всего работников  
списочной численности



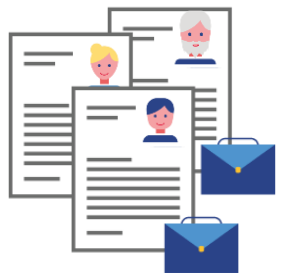
# ПРИЕМ И ВЫБЫТИЕ РАБОТНИКОВ ОРГАНИЗАЦИЙ

I квартал 2023 года



**30,4**  
тыс. чел.

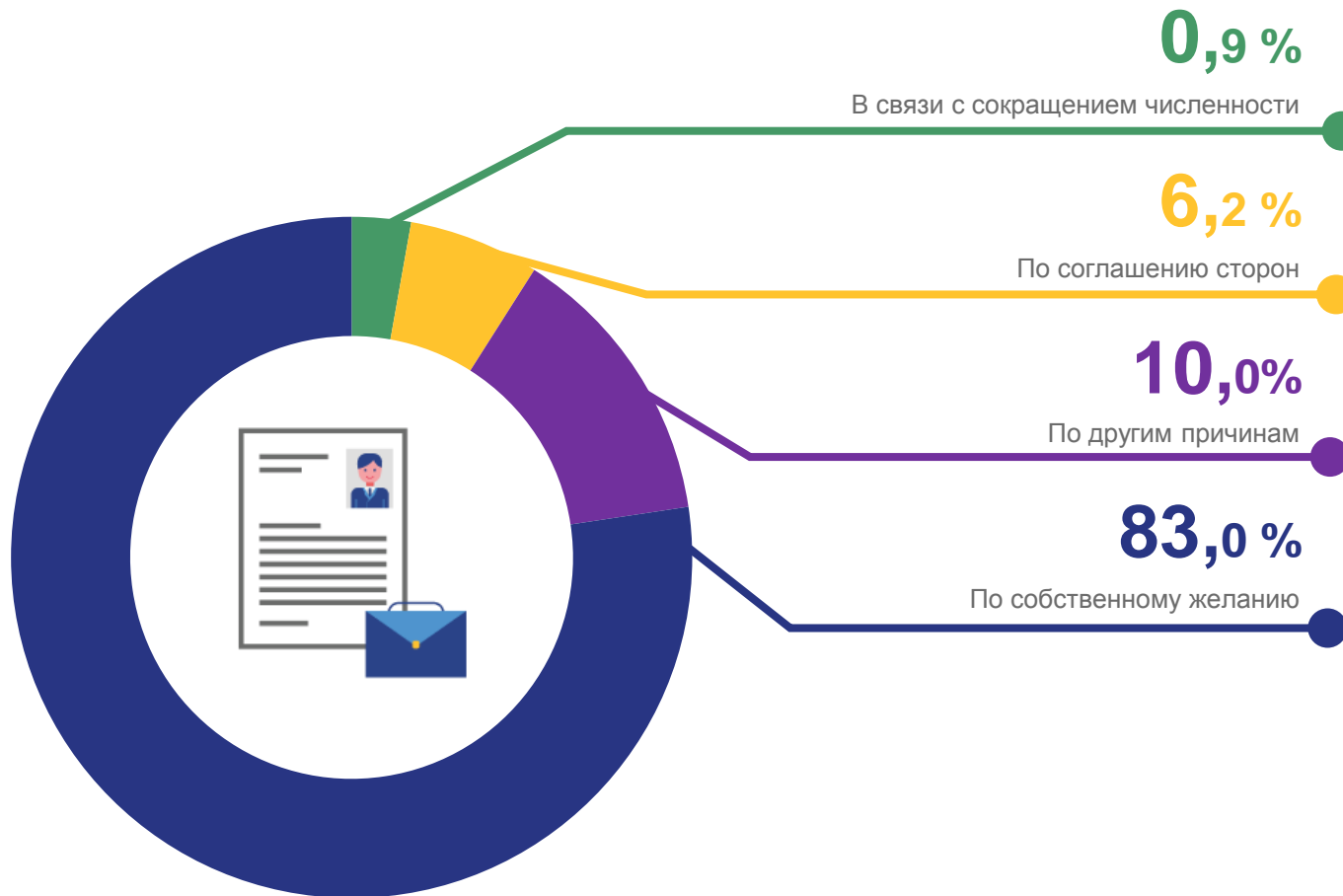
**Принято** списочной  
численности работников



**28,8**  
тыс. чел.

**Выбыло** списочной  
численности работников

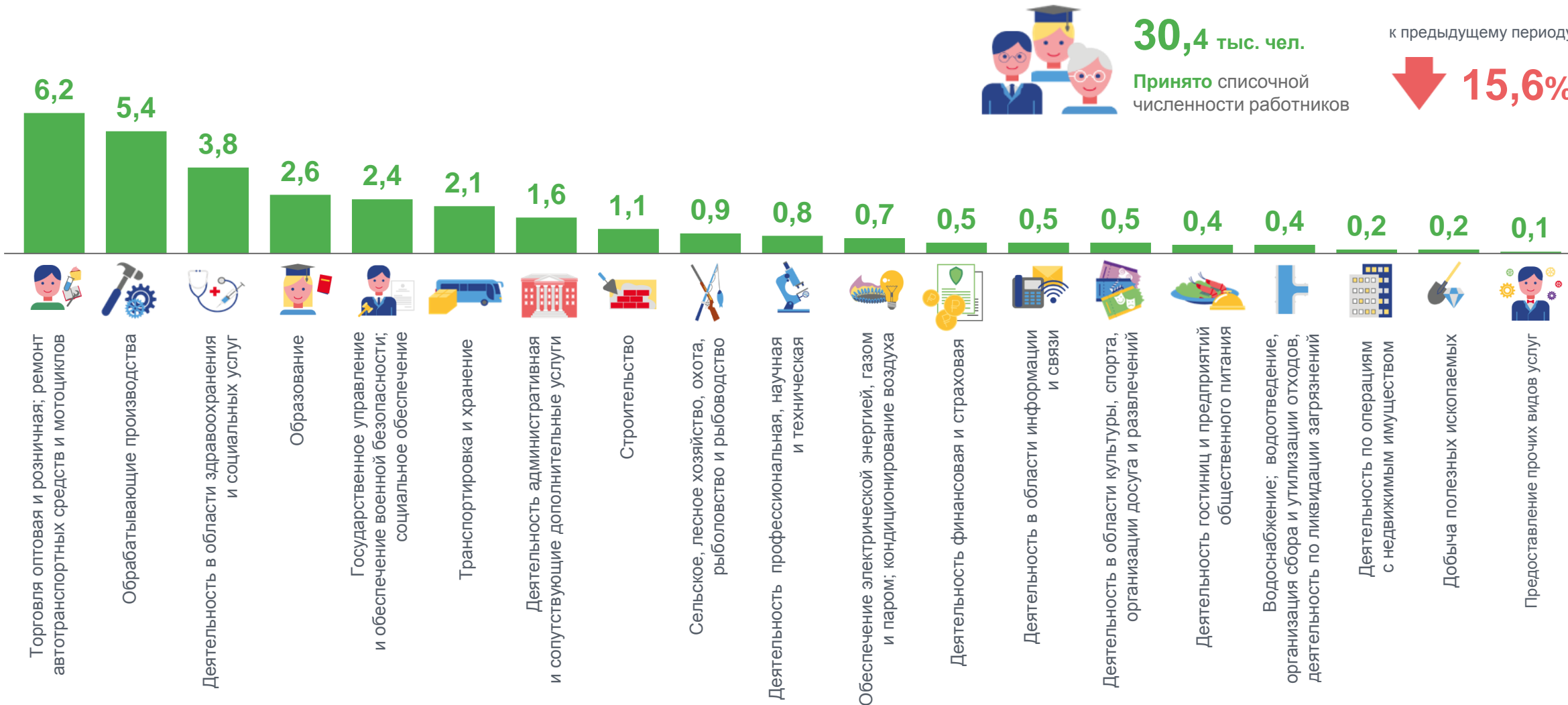
## Причины выбытия работников





# ЧИСЛЕННОСТЬ ПРИНЯТЫХ РАБОТНИКОВ СПИСОЧНОГО СОСТАВА ПО ВИДАМ ЭКОНОМИЧЕСКОЙ ДЕЯТЕЛЬНОСТИ

ТЫСЯЧ ЧЕЛОВЕК





# ЧИСЛЕННОСТЬ ПРИНЯТЫХ РАБОТНИКОВ НА ДОПОЛНИТЕЛЬНО ВВЕДЕННЫЕ (СОЗДАННЫЕ) РАБОЧИЕ МЕСТА

человек



**1711**  
человек

**Принято** работников на  
дополнительно введенные места

к предыдущему периоду

**8,9 %**

к списочной численности

**0,4 %**

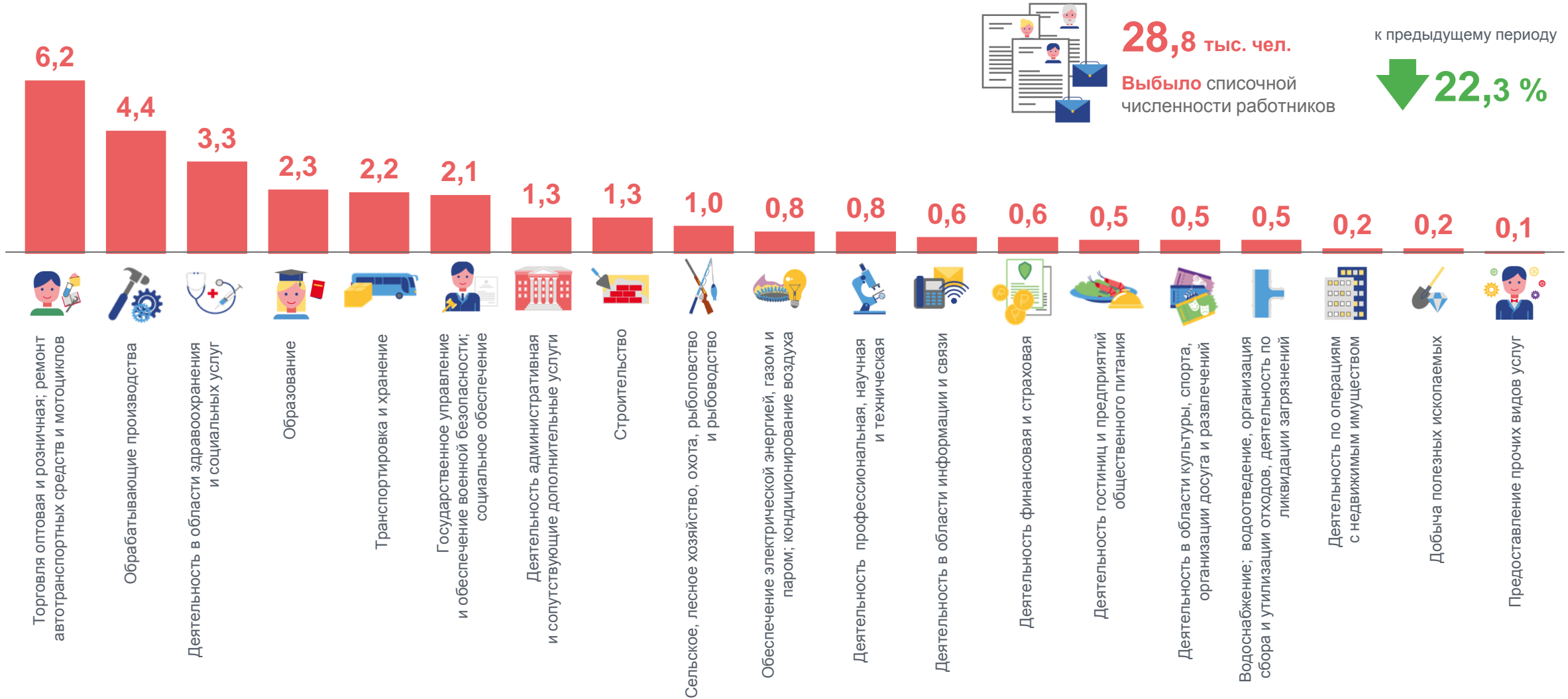
Наибольшая численность работников, принятых на дополнительно введенные (созданные) рабочие места по видам экономической деятельности





# ЧИСЛЕННОСТЬ ВЫБЫВШИХ РАБОТНИКОВ СПИСОЧНОГО СОСТАВА ПО ВИДАМ ЭКОНОМИЧЕСКОЙ ДЕЯТЕЛЬНОСТИ

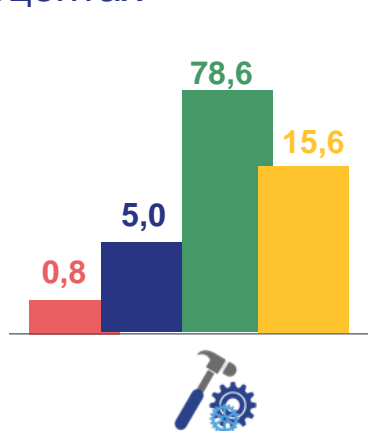
ТЫСЯЧ ЧЕЛОВЕК



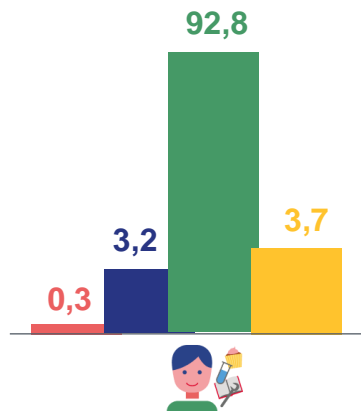


# СТРУКТУРА ВЫБЫВШИХ РАБОТНИКОВ ПО ПРИЧИНАМ ВЫБЫТИЯ ОТДЕЛЬНЫХ ВИДОВ ЭКОНОМИЧЕСКОЙ ДЕЯТЕЛЬНОСТИ

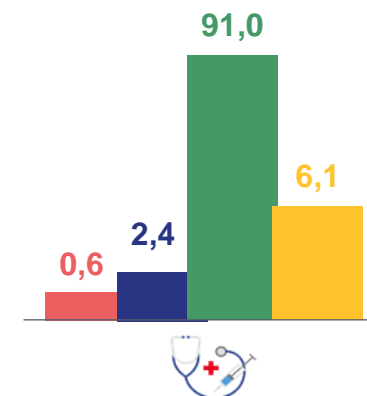
в процентах



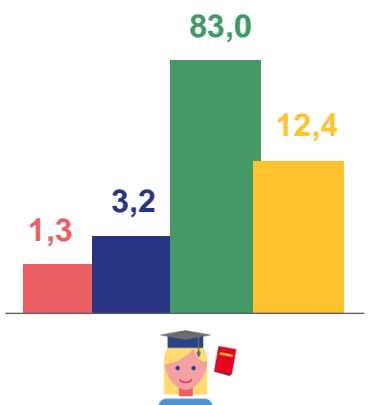
Обрабатывающие производства



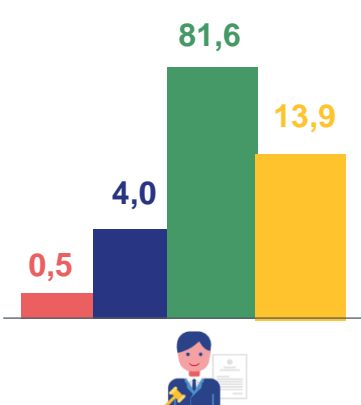
Торговля оптовая и розничная; ремонт автотранспортных средств и мотоциклов



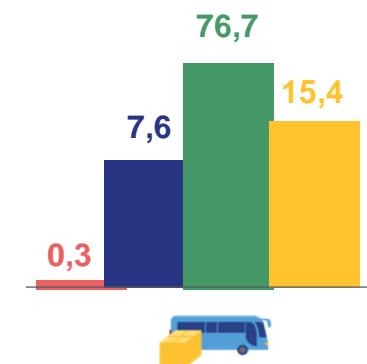
Деятельность в области здравоохранения и социальных услуг



Образование



Государственное управление и обеспечение военной безопасности; социальное обеспечение



Транспортировка и хранение







# РАСПРЕДЕЛЕНИЕ ВАКАНТНЫХ РАБОЧИХ МЕСТ ПО ВИДАМ ЭКОНОМИЧЕСКОЙ ДЕЯТЕЛЬНОСТИ

на конец I квартала 2023 года, в процентах

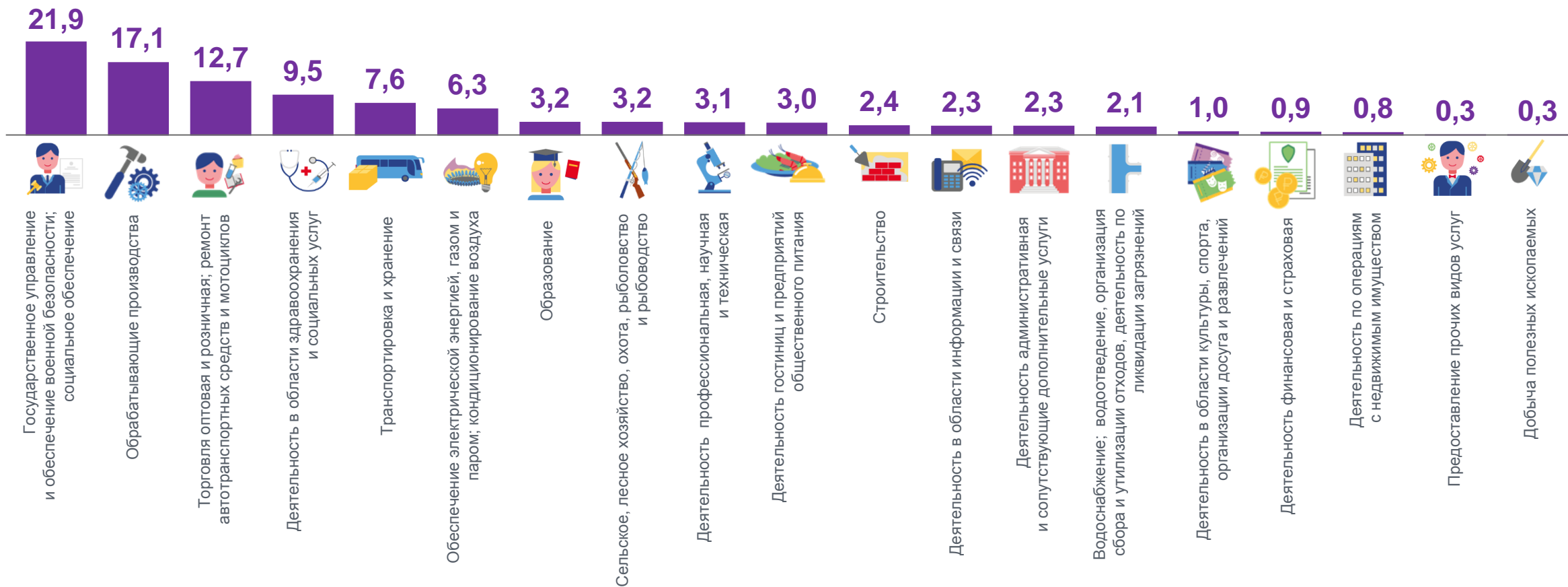


21,4 тыс. чел.

Требуется работников списочного состава

к предыдущему периоду

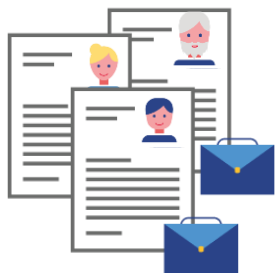
↓ 1,8 %





# ЧИСЛЕННОСТЬ РАБОТНИКОВ СПИСОЧНОГО СОСТАВА, НАМЕЧЕННЫХ К ВЫСВОБОЖДЕНИЮ В СЛЕДУЮЩЕМ КВАРТАЛЕ

человек



**391**  
человек

Намечено к высвобождению

списочной численности

**0,1 %**

Наибольшая численность работников, намеченных к высвобождению по видам экономической деятельности





# НЕПОЛНАЯ ЗАНЯТОСТЬ РАБОТНИКОВ ОРГАНИЗАЦИЙ

в процентах к списочной численности работников

Работали неполное рабочее время  
по инициативе работодателя



0,1 %



4,1%

к IV кварталу 2022

Работали неполное рабочее время по соглашению  
между работником и работодателем



2,6 %



1,6%

к IV кварталу 2022

Находились **в простое** по вине работодателя и по  
причинам, не зависящим от работодателя и работника



0,2 %



43,0 %

к IV кварталу 2022

Имели **отпуска без сохранения заработной платы**  
по письменному заявлению работника



7,8 %



8,3 %

к IV кварталу 2022





# ЧИСЛЕННОСТЬ ЖЕНЩИН СПИСОЧНОГО СОСТАВА, НАХОДЯЩИХСЯ В ОТПУСКЕ ПО УХОДУ ЗА РЕБЕНКОМ

ТЫСЯЧ ЧЕЛОВЕК

Наибольшая численность женщин списочного состава, находящихся в отпуске по уходу за ребенком по видам экономической деятельности

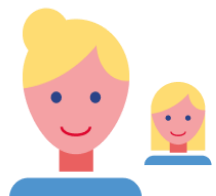


7,8  
тыс. чел.

к предыдущему периоду

↓ 3,8 %

До достижения 1,5 лет



7,3  
тыс. чел.

к предыдущему периоду

↑ 6,8 %

В возрасте от 1,5 лет до 3 лет

